

상정종류 : 신규(재심의)
(휴먼엑스포 16)

원주시 OO공사 경관심의서 (휴먼엑스포 32)

사업위치: (휴먼엑스포 16)

심의일자: (휴먼엑스포 16)

수요기관: (휴먼엑스포 16)

심의기관: 원주시 (휴먼엑스포 16)

목 차

1. 설계 개요	Page
1.1 건축물 개요	
1.2 위치도	
2. 현황분석	Page
2.1 주변현황 분석(원경)	
2.2 조망점 분석(근경)	
3. 기본계획 방향	Page
3.1 조감도	
3.2 외부디자인 계획	
3.3 색채계획 및 외장재료	
3.4 외부공간 계획	
4. 건축계획(건축도면)	Page
4.1 배치도	
4.2 평면도	
4.3 입면도	
4.4 종, 횡단면도	

1. 설계개요

1.1 건물개요

▪ 건축개요

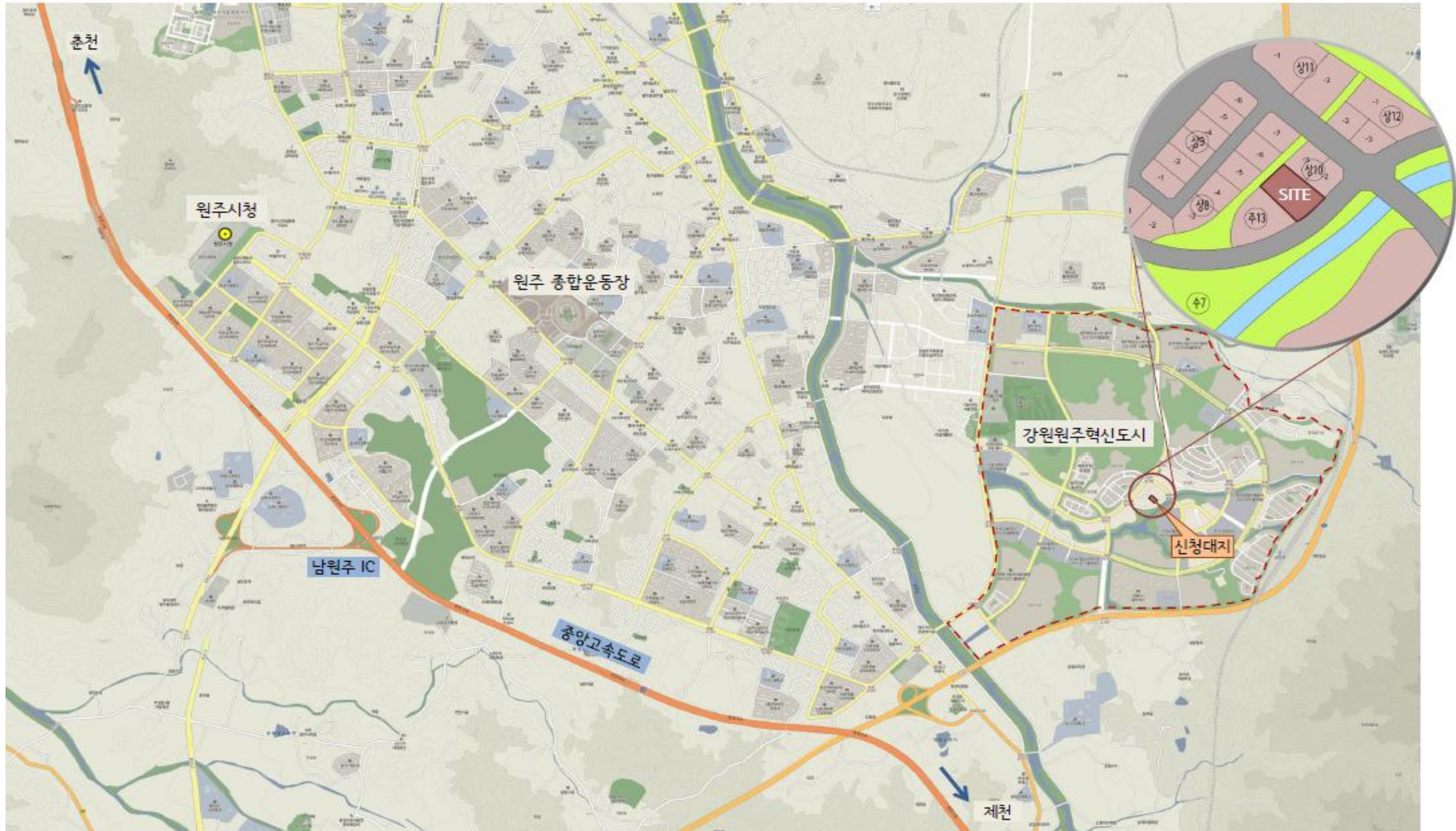
구분	내용
대지위치	
대지면적	
지역지구	
연면적	
건폐율	
용적율	
건축면적	
용도	
규모	
구조	
최고높이	
조경면적	
주차대수	
승강기	
외부마감	
내부마감	
설비개요	

▪ 층별면적표

층수	면적	용도
지상	옥탑층	42.56㎡ 옥상정원
	8층	783.87㎡ 업무공간, 임원실, 임원회의실
	7층	783.87㎡ 업무공간
	6층	783.87㎡ 업무공간
	5층	783.87㎡ 업무공간, 중회의실, 여직원휴게실
	4층	783.87㎡ 업무공간, 재해대책상황실
	3층	783.87㎡ 대회의실, 방송국, 전산통신실, 업무공간
	2층	871.52㎡ 도서관/자료실, 체력단련실, 휴게실
	1층	1,878.56㎡ 로비, 홍보관, 대강당, 식당, 민원 및 접견실
	소계	7,453.30㎡
	지하	지하1층
소계		1,874.00㎡
총계	9,327.00㎡	

1. 설계개요

1.2 위치도



2. 현황분석

2.1 주변현황 분석(원경)

- 주변현황 분석(원경) 작성 방법 1 -

- 대상지 주변 현황에 따라 1,2 중 선택하여 작성.



오피스텔 17F
높이 : 57.85m



주차전용빌딩 6F
높이 : 24.5m

신청건물
높이 : 59.90m



숙박시설 9F
높이 : 35.26m



숙박시설 15F
높이 : 57.02m



2. 현황분석

2.1 주변현황 분석(원경)

- 주변현황 분석(원경) 작성 방법 2 -

- 대상지 주변 현황에 따라 1,2 중 선택하여 작성.

사업 전



사업 후



2. 현황분석

2.2 조망점 분석

- 조망점 분석(근경) 작성 방법 1 -

- 대상지 주변 현황에 따라 1,2 중 선택하여 작성.

KEY MAP



① 사업전



① 사업후



② 사업전



② 사업후

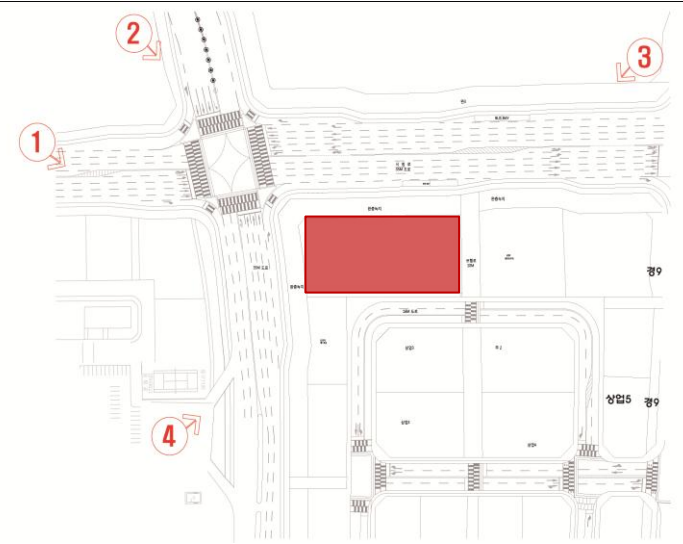


2. 현황분석

2.2 조망점 분석

- 조망점 분석(근경) 작성 방법 2 -

- 대상지 주변 현황에 따라 1,2 중 선택하여 작성.



1. 사업 전



1. 사업 후



2. 사업 전



2. 사업 후



3. 기본계획 방향

3.1 조감도

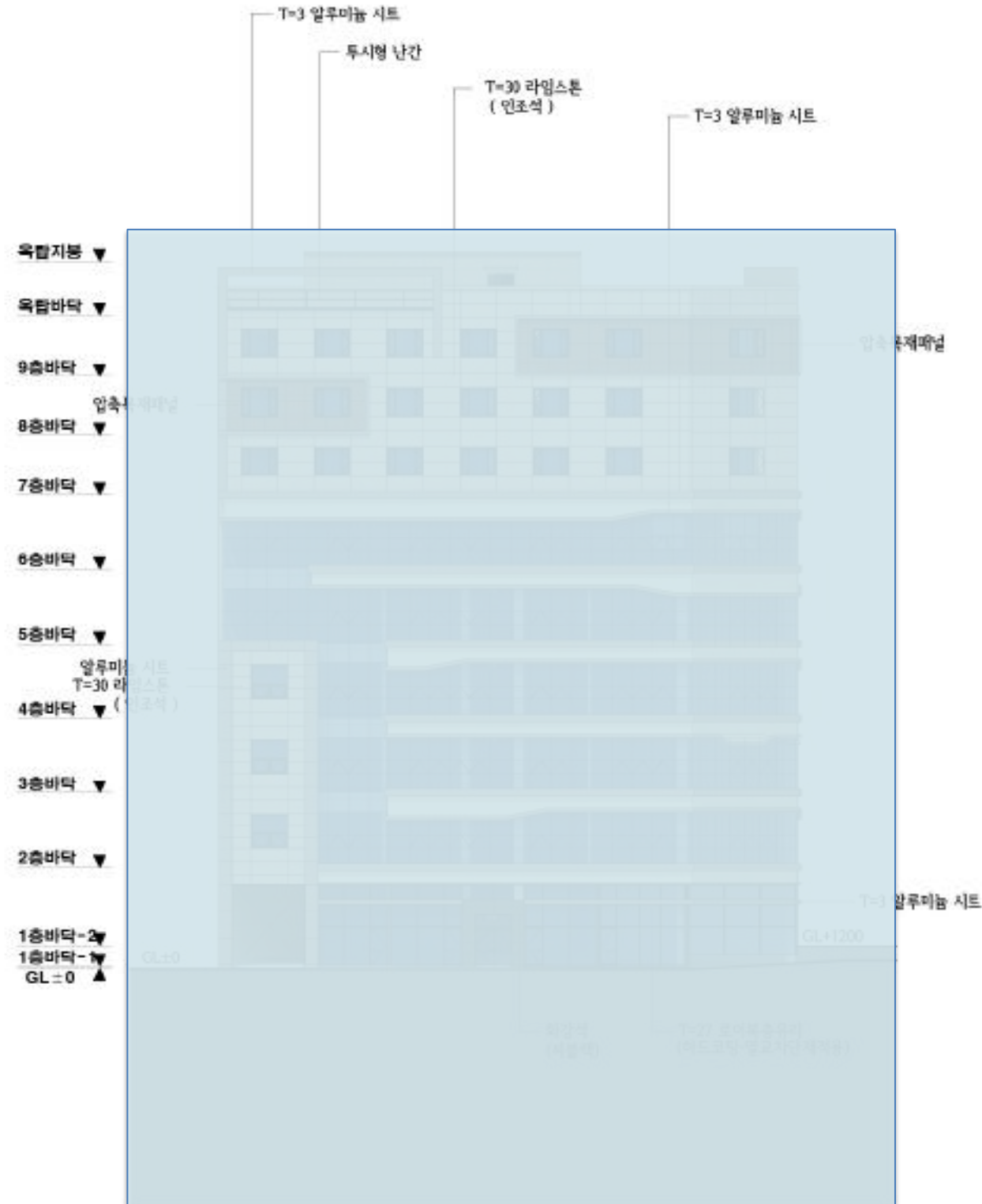


3. 기본계획 방향

3.2 외부디자인 계획

- 불필요한 건축 도면 치수선, 보조선 삭제할 것.

■ 정면도



■ 우측면도

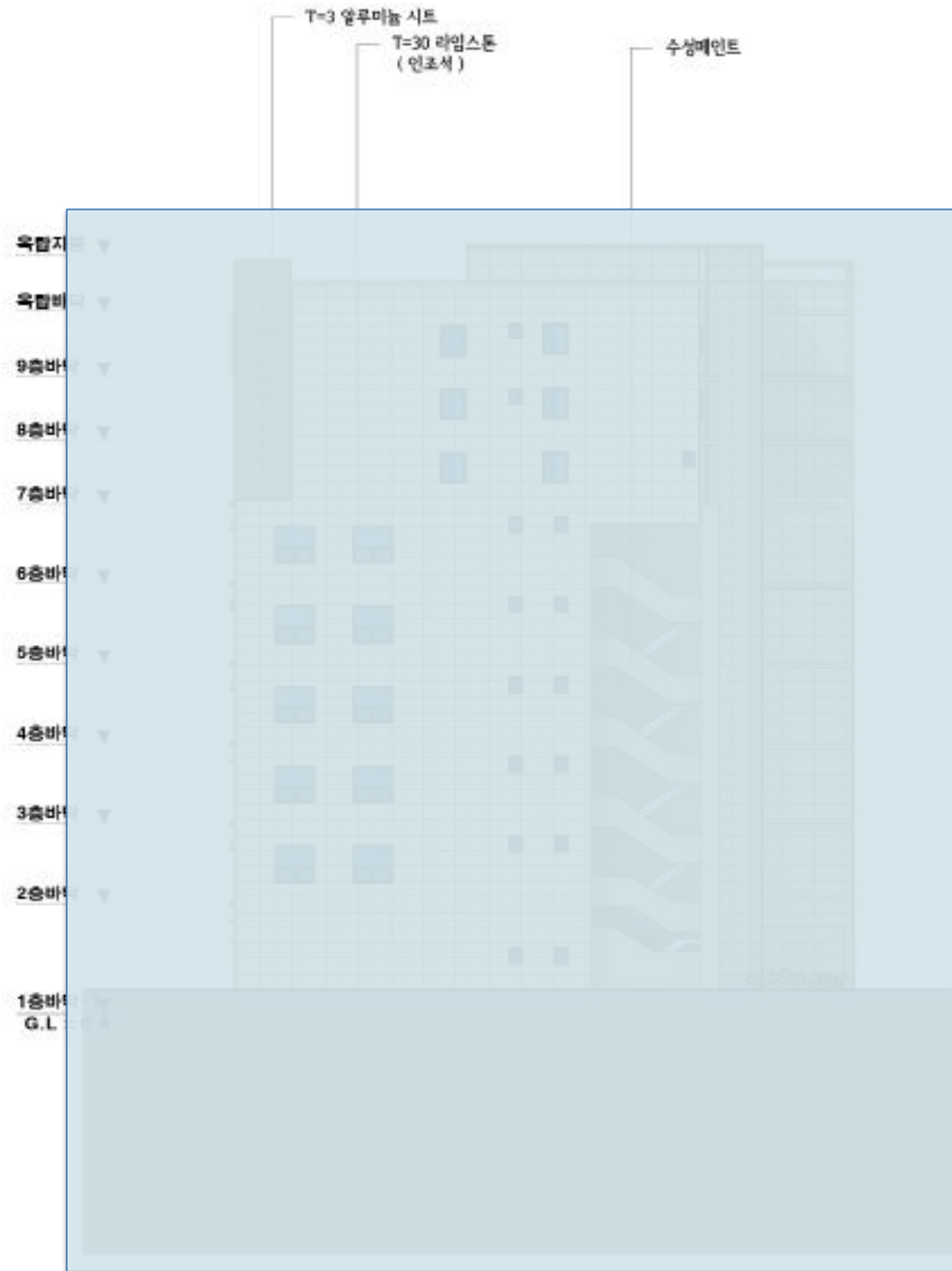


3. 기본계획 방향

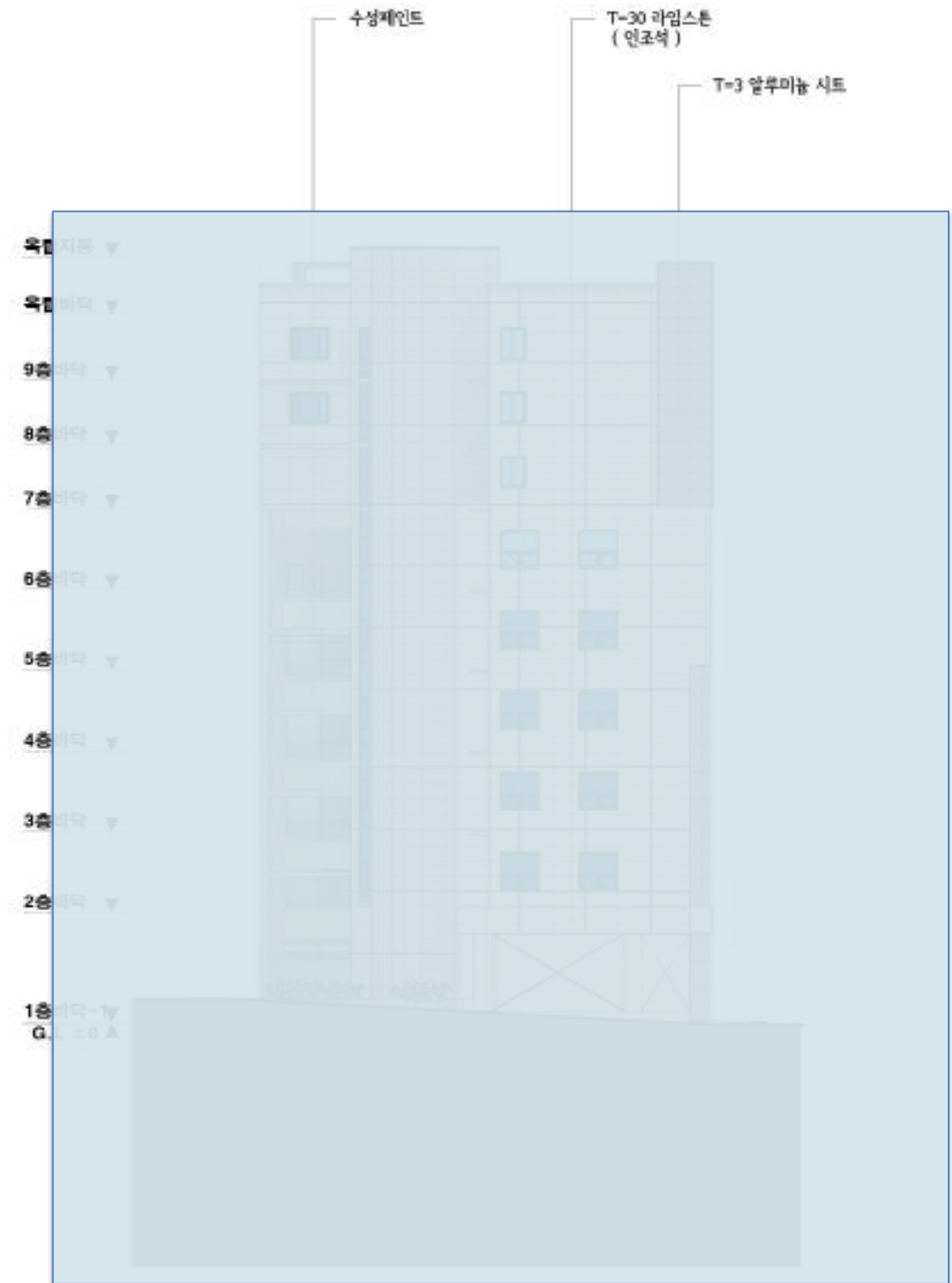
3.2 외부디자인 계획

- 불필요한 건축 도면 치수선, 보조선 삭제할 것.

■ 배면도



■ 좌측면도



3. 기본계획 방향

3.3 색채계획 및 외장재료

- 적용된 색채(색상,명도,채도) 및 자재샘플 표기
- 1~2 장 이내로 작성

4.1.1 강원원주 혁신도시 색채가이드라인(상업용지)

[상업 색채 팔레트]

상업시설의 색채팔레트는 고명도, 저채도의 YR계열의 색상의 주·보조색 팔레트와 중명도, 중채도 GY계열, YR계열 색상을 강조색으로 적용하여 컨트라스트가 있는 도시이미지를 구현

[건축 외관 색상 및 색조 범위]

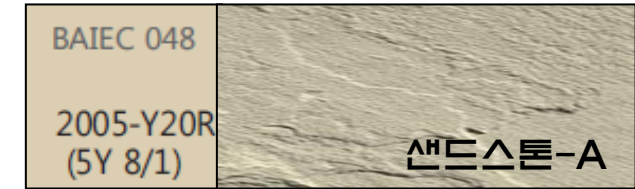
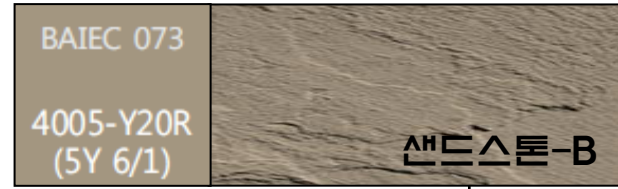
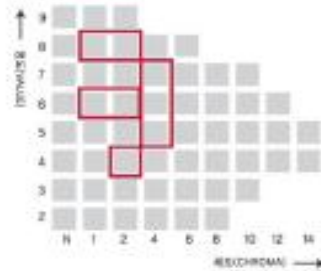
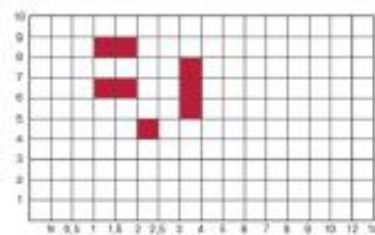
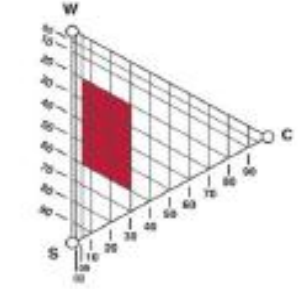
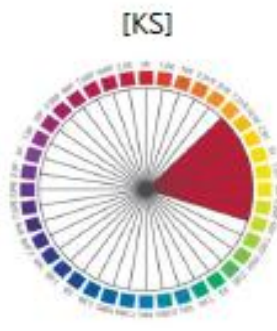
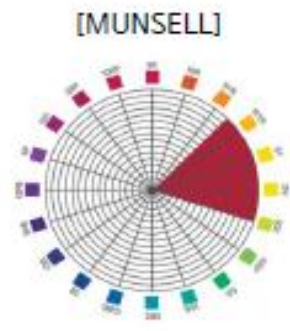
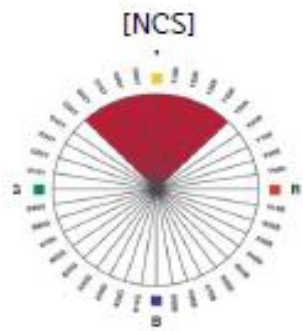
주조색 (H)10YR~5Y, (V)6~8, (C)1~2

보조색 (H)2.5YR~2.5GY, (V)5~6, (C)2~4

지붕색 (H)7.5YR~10YR, (V)4~5, (C)2

강조색 (H)5Y~10GY, (V)5~7, (C)1~4

(H) : Hue 색상, (V) : Value 명도, (C) : Chroma 채도



3. 기본계획 방향

3.4 외부공간계획

- 교통계획도

- 불필요한 건축 도면 치수선, 보조선 삭제할 것.
- 1층 평면도에 작성
- 대지 내 레벨 차이가 있으면 표기 바람.



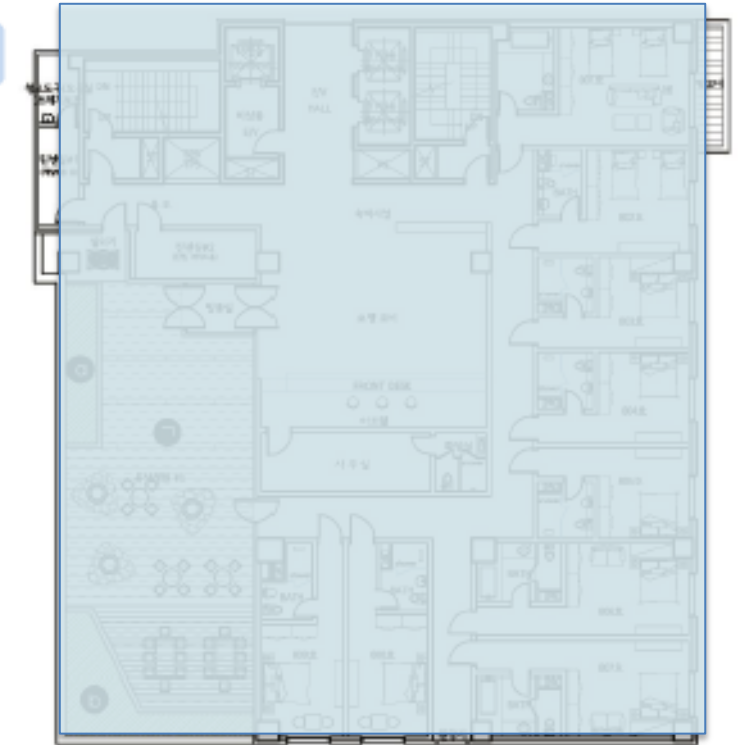
3. 기본계획 방향

3.4 외부공간계획

- 조경개요

구분	기준	산출근거	법정	계획	비고
대지면적	1,535.00㎡				
조경면적	대지면적의 18%에 해당하는 면적	1,535.00㎡ X 0.18	276.30㎡	283.97㎡	18.50%
식재일도	교목 : 0.2주 이상 적용	276.30 X 0.2주/㎡ = 55.26	56주	74주	
	관목 : 1.0주 이상 적용	276.30 X 1.0주/㎡ = 276.30	277주	1,360주	
	상록교목 : 교목수량의 20%이상	56 X 0.2 = 11.2	12주	20주	
	상록관목 : 관목수량의 20%이상	277 X 0.2 = 55.4	56주	460주	
	지역특성수종 : 교목의 10%이상	56 X 0.1 = 5.6	6주	6주	은행나무
공개공지 면적	대지면적의 7%에 해당하는 면적	1,535.00㎡ X 0.07	107.45㎡	131.47㎡	8.56%

지상8층 조경구적도



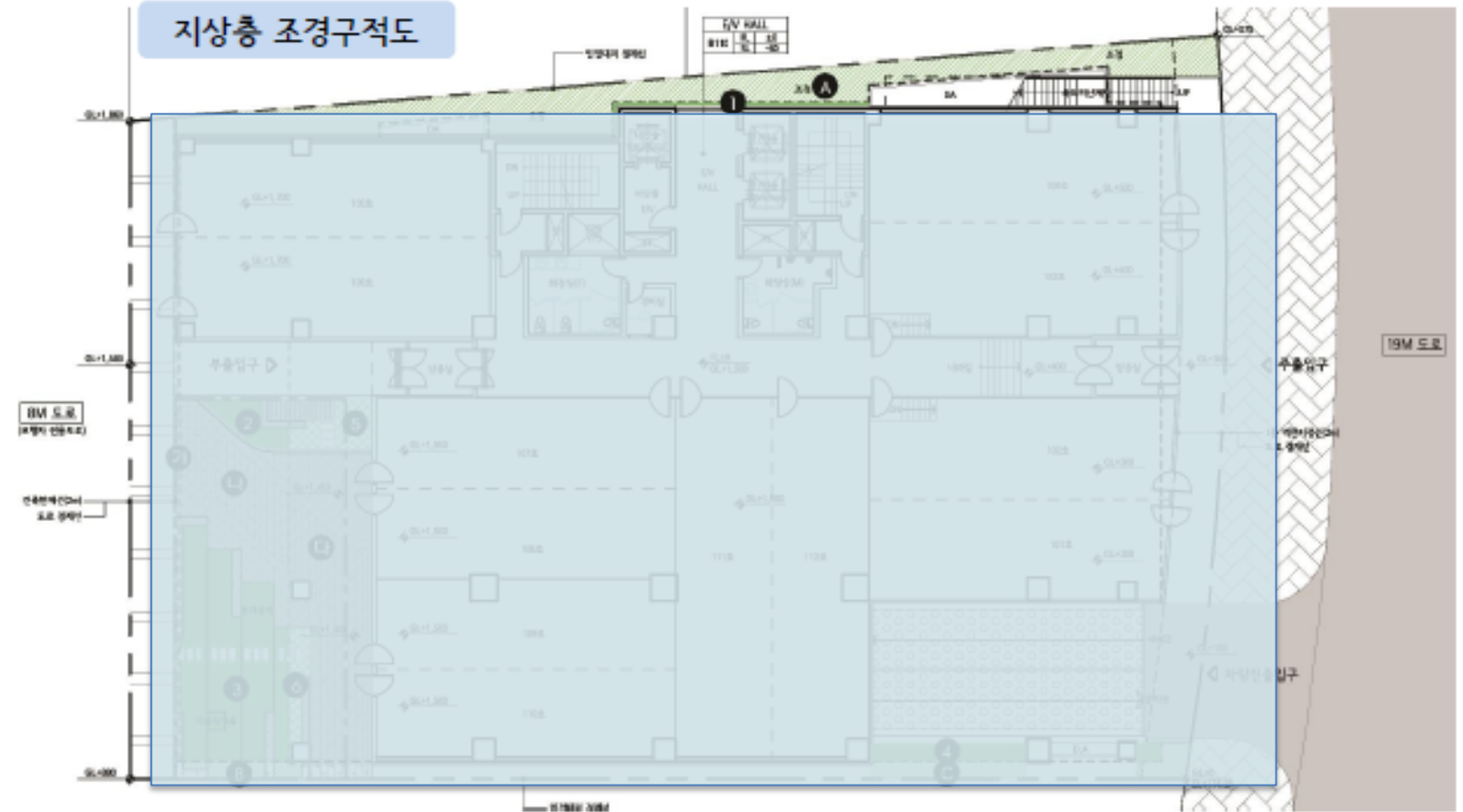
■ 조경구적표

구분	번호	단위	산출면적	산출근거	적용면적	비고
지상층 자연지반 녹지면적	㉠	M2	61.18	-	61.18	
	㉡	M2	4.09	-	4.09	
	㉢	M2	8.42	-	8.42	
	소계	M2	73.69	-	73.69	
지상층 인공지반 녹지면적	㉣	M2	1.91	-	1.91	
	㉤	M2	4.44	-	4.44	
	㉥	M2	38.56	-	38.56	
	㉦	M2	6.40	-	6.40	
	㉧	M2	5.62	5.62x1/2=2.81	2.81	피로티아부
	㉨	M2	3.56	3.56x1/2=1.78	1.78	피로티아부
	소계	M2	60.49	-	55.90	
	녹지면적 합계	M2	134.18	-	129.59	
지상층 시설면적	㉩	M2	5.74	-	5.74	자연지반
	㉪	M2	35.72	-	35.72	인공지반
	㉫	M2	50.20	50.20x1/2=25.10	25.10	피로티아부
	소계	M2	91.66	-	66.56	
시설면적 합계	M2	91.66	-	66.56		
지상층 조경면적 합계	M2	225.84	-	196.15		
옥상조경 녹지면적	㉬	M2	8.45	8.45x2/3=5.63	5.63	
	㉭	M2	14.83	14.83x2/3=9.88	9.88	
	소계	M2	23.28	23.28x2/3=15.51	15.51	
옥상조경 시설면적	㉮	M2	108.46	108.46x2/3=72.31	72.31	
	소계	M2	108.46	108.46x2/3=72.31	72.31	
옥상층 조경면적 합계	M2	131.74	131.74x2/3=87.82 < 138.15	87.82		
조경면적 합계	M2			283.97		

283.97/1,535.00x100=18.50%

*옥상조경은 불경조경면적의 50%이하지만 인형

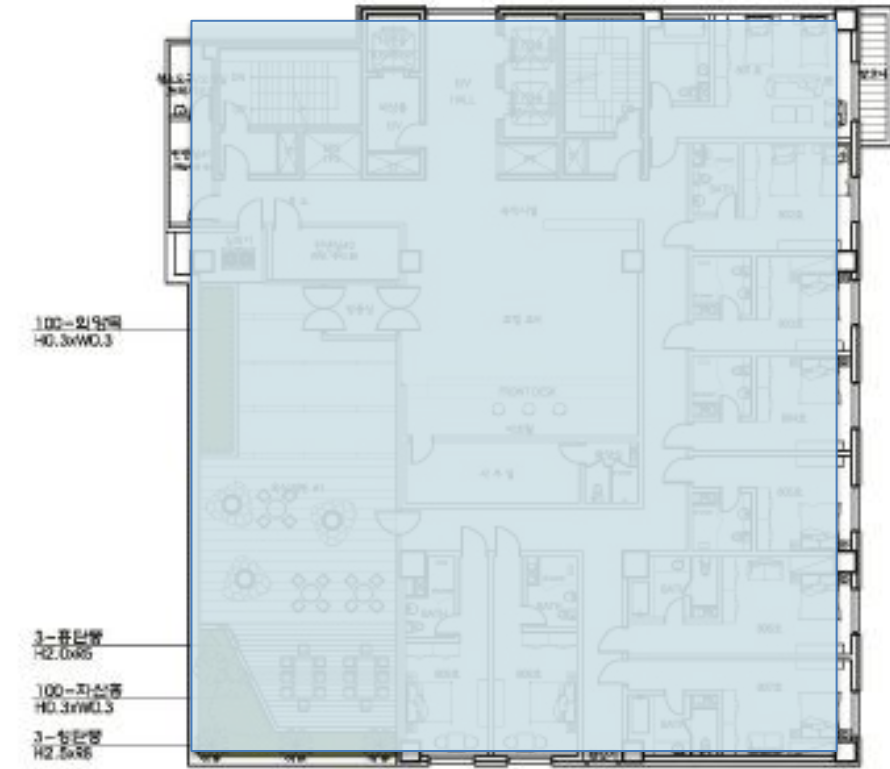
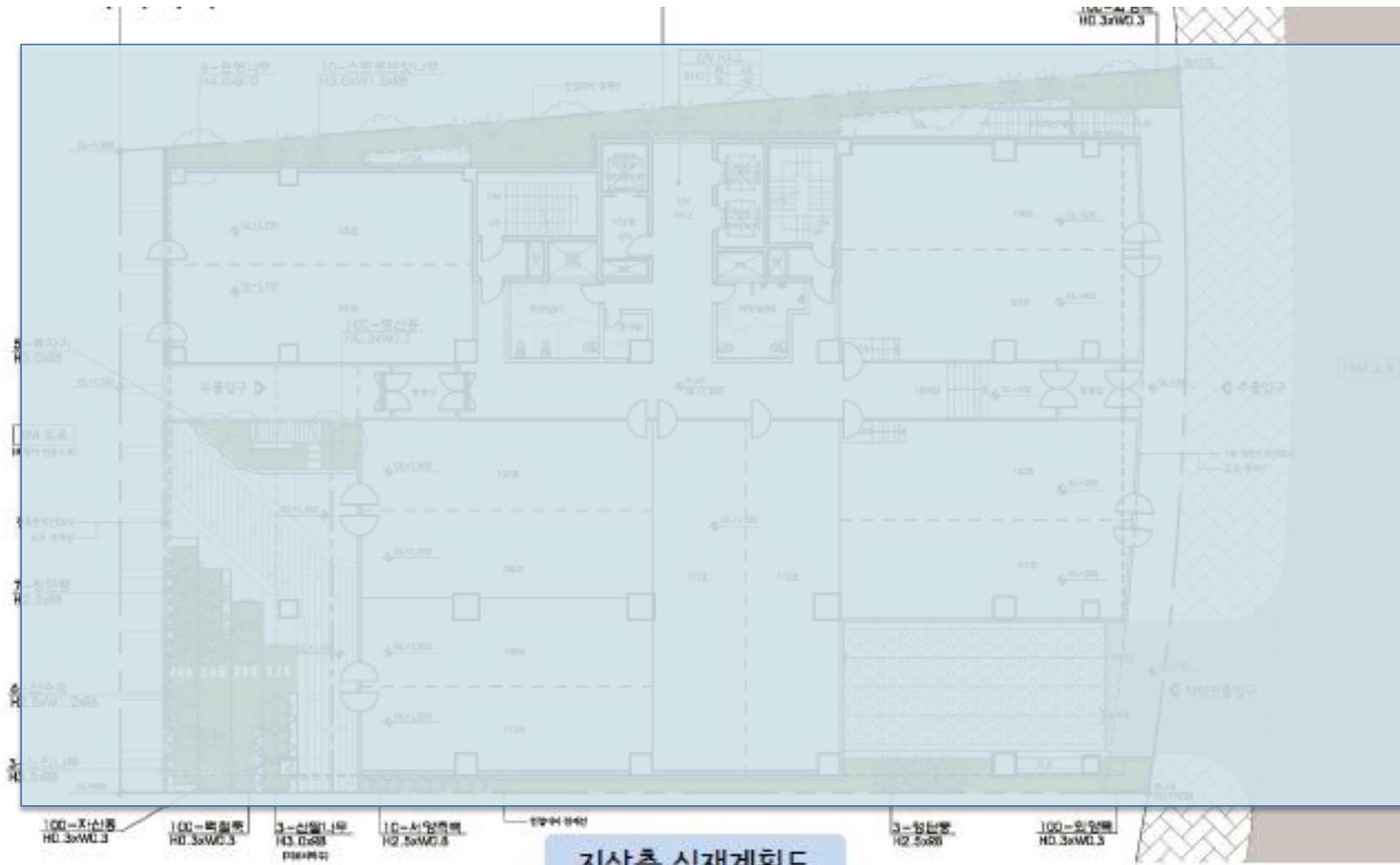
지상층 조경구적도



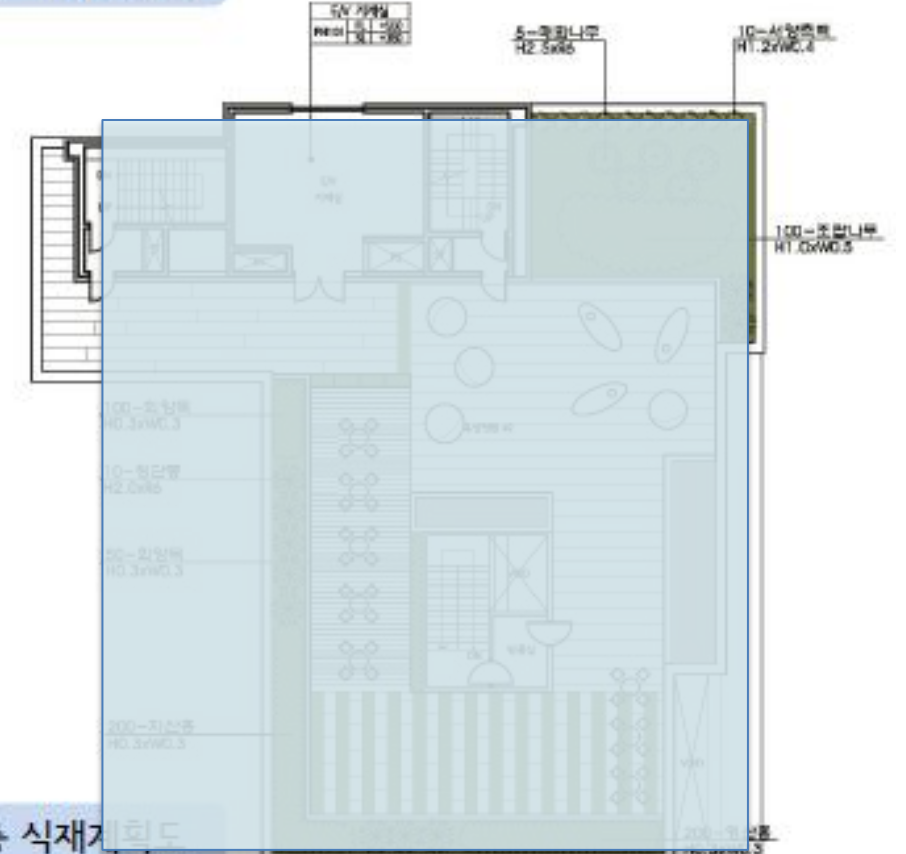
3. 기본계획 방향

3.4 외부공간계획

- 식재계획



지상8층 식재계획도



옥탑층 식재계획도

■ 수목수량표

구분	기호	품명	규격	단위	수량	비고
상목교목	☉	서양측백	H2.5xW0.8	주	10	
	☼	스트로브잣나무	H3.0xW1.5xR8	주	10	
		상목교목합계		주	20	
낙엽교목	☉	느티나무	H3.5xR8	주	3	
	☉	매화나무	H2.5xR6	주	5	
	☉	복지기	H3.0xR8	주	5	
	☉	산딸나무	H3.0xR8	주	3	
	☉	산수유	H2.5xW1.2xR6	주	6	
	☉	은행나무	H4.0xR10	주	6	
	☉	청단풍	H2.5xR8	주	13	
	☉	청단풍	H2.0xR6	주	10	
	☉	홍단풍	H2.0xR5	주	3	
		낙엽교목합계			54	
		교목합계			74	

구분	기호	품명	규격	단위	수량	비고
상목관목	☉	서양측백	H1.2xW0.4	주	10	
	☼	외양목	H0.3xW0.3	주	450	
		상목관목합계		주	460	
낙엽관목	☼	백철목	H0.3xW0.3	주	100	
	☼	영산홍	H0.3xW0.3	주	300	
	☼	지산홍	H0.3xW0.3	주	400	
	☼	조팝나무	H1.0xW0.5	주	100	
		낙엽관목합계		주	900	
		관목합계		주	1,360	

4. 건축 계획

4.1 배치도

4. 건축 계획

4.2 평면도

4. 건축 계획

4.3 입면도

4. 건축 계획

4.4 종횡단면도